



한국산림기술인회
산림기술연구원
Korea Forest Engineer Institute

산림기술발전과 산업화를 선도하는 연구기관

산림기술연구원



인 / 사 / 말

숲에서 상상하고, 숲에서 실현하다.

산림기술연구원은 짧은 기간 동안 산림기술인·관련 학계 및 정부기관 등이 협업하여 연구원으로서의 기반을 다져왔습니다. 산림기술연구원을 적극적으로 응원하고 협력해주신 여러분께 직원을 대표하여 깊이 감사드립니다.

산림기술연구원은 산림기술발전과 산업화를 선도하는 전문연구기관으로 발돋움하기 위해 다음과 같이 나아가겠습니다.

첫째, 산림기술연구원은 현장 중심의 산림기술 및 정책개발 연구를 수행하여 산림기술의 발전을 촉진하는 연구에 집중하도록 하겠습니다.

둘째, 현재 산림관련 분야는 산림자원분야, 조경분야, 임산공학분야로 분리되어 있으며 서로가 기본적으로 이해하고 협력할 부분이 많이 있습니다. 우리 산림기술연구원에서는 각 분야를 융복합하여 응용함으로써 명실상부한 현장 중심의 산림기술개발 전문기관으로 위상을 높이겠습니다.

셋째, 산림기술연구원은 산림기술인, 산림청, 대학, 공공기관, 국민을 위하고 현장 의견을 존중하여 연구에 반영함으로써 모두에게 신뢰받는 기관으로 발전해 나가겠습니다.

마지막으로 산림기술연구원은 신생기관이지만 젊은 연구자들이 모여 연구하고자 하는 열의와 산림산업발전에 기여하고 있다는 자긍심으로 가득 차 있습니다. 임업계의 더 나은 내일을 위해, 꾸준한 발전을 위해 산림기술연구원에 많은 성원과 지도 부탁드립니다.

감사합니다.

산림기술연구원 박 병 수 원장

설립목적 및 연구원 소개

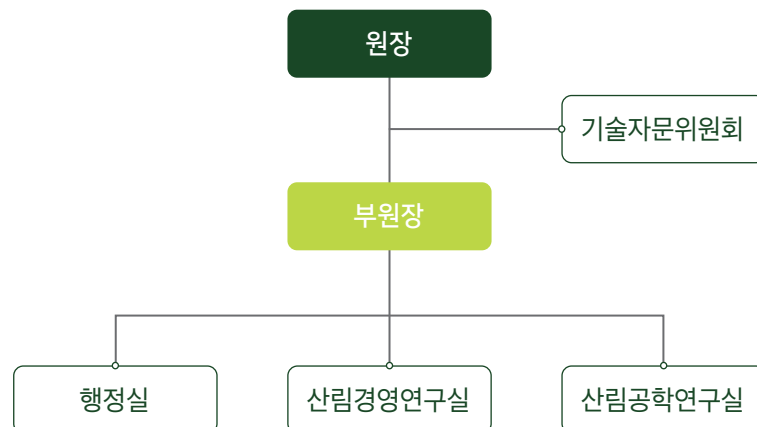
설립목적

- 「산림기술법」 제4조에 의한 산림기술개발 전문기관 지정(산림청 제2019-1호)
- 산림기술의 연구 및 개발 촉진
- 산림기술의 산업화 및 고도화
- 산림기술인 권익보호

주요업무

- 산림정책 및 임업기술에 관한 연구용역 등
- 개인 및 법인 학술연구용역 및 협업 연구용역 등
- 각종 산림 관련 계획·조사·시험·분석·평가·진단 등
- 임업기술개발 및 보급 등
- 산림 관계 법령 및 제도·시책에 관한 개선 건의 등
- 산림기술에 대한 컨설팅 업무 등
- 산림기술진흥법에 의한 시범사업의 계획·설계·감리·시공 등

조직



주요 연구 분야



산림기술법



- 산림기술진흥계획 수립
- 산림기술법 기반 마련
- 산림기술교육프로그램 개발

산림정책 및 제도



- 법, 제도 분석 및 제개정
- 기본계획 수립
- 지역균형발전 및 산촌활성화

목재산업 및 산림바이오매스



- 미이용 산림바이오매스
- 목재산업 활성화
- 산림바이오매스 및 탄소중립

용역대가 및 품셈



- 산림기술용역 대가 기준 제개정
- 산림사업 통합 표준품셈 제개정
- 신규사업 품셈 개발
(산림복원, 도시숲, 종자생산 등)

현장 모니터링



- 선도 산림경영단지 모니터링
- 산림사업 모니터링
- 설문 및 실태조사

산림병해충



- 소나무재선충병 방제전략 수립
- 방제품질 및 성과분석
- 교육교재 개발

스마트 산림 및 안전



- ICT기반 산림작업관리 시스템 개발
- 산림작업부하지수 추정
- 임업기계 안전관리

특허 출원

- 2023. 05.** 산림사업시행업의 노임 단가 산정을 위한 임금실태조사 프레임워크 시스템 및 이를 이용한 산림사업시행업의 노임 단가 산정 방법
(출원번호 10-2023-0069042)
- 2023. 08.** ICT 및 근접센서가 구비된 산림작업자 안전관리시스템
(출원번호 10-2023-0110869)
- 2023. 11.** 산림작업부하지수 산정방법, 이를 구현하기 위한 프로그램이 저장된 기록매체 및 이를 구현하기 위해 매체에 저장된 컴퓨터프로그램
(출원번호 10-2023-0100373)

주요 연구 수행 실적

산림기술법



- 산림기술 교육 프로그램 및 표준교재 개발을 위한 정책 연구
- 산림기술 연구개발 촉진을 위한 산림기술진흥계획 수립
- 산림사업법인 운영의 문제점과 경영기반구축에 관한 연구
- 산림사업 노임단가 조사체계 구축에 관한 연구
- 산림사업별 기술품질 및 업체평가 기준마련에 관한 연구
- 산림기술자 기본 및 전문교육 표준교재 개발에 관한 연구
- 산림기술용역제도 개선방안 마련 연구
- 산림기술자 자격 경력 제도 개선 방안 마련 연구
- 산림사업 감리 세부 시행기준 마련연구
- 공제조합 도입 · 산림사업법인 등록기준에 관한 세부사항

주요 연구 수행 실적

산림 정책 및 제도



- 산림자원을 활용한 지역균형뉴딜 추진전략 연구
- 봉평 선도 산림경영단지 산촌활성화 추진계획 수립
- 월미도 생태복원 기본계획 용역
- 수목장림 조성 및 운영 관리 편람 고도화
- 국공사유림 통합 부여군 산림계획 수립
- 산지복구공사의 설계감리 사례 조사 및 개선방안 마련
- 덩굴분포 현황 조사방법 모델 개발
- 재해위험성검토의견서 실효성 및 개선방안연구(위탁)
- 제주 삼나무림 등 분포조사 및 자원화 계획 수립연구 용역

목재산업 및 산림바이오매스



- 자연순환경제 구축을 위한 미이용 산림바이오매스 활용방안 연구
- 국내 미이용 산림바이오매스 연료수급 전략 연구
- 벌채사업 모니터링 및 품셈 개선방안
- 미이용 산림바이오매스 제도개선 방안 마련
- 국내 산림바이오매스 정책의 지속가능성 기준 연구
- 2023년 목재펠릿연소기 이용실태 조사 및 미이용 산림바이오매스 현장모니터링
- 재선충감염목 중심의 미이용 산림바이오매스 잠재자원량 추정 및 수급전략 마련
- 미이용 산림바이오매스 모니터링

용역대가 및 품셈



- 산림복원 표준품셈 개발
- 산림기술용역 대가 기준마련
- 산림사업 안전점검 대가 기준과 기능인영림단 활성화 방안 연구
- 도시림 등 품셈개발
- 벌채사업 모니터링 및 품셈 개선방안
- 산림복원 표준품셈 산정연구
- 산지복구 기술품셈 개발
- 도시숲 등 조성·관리 표준품셈 개발
- 채종원산 낙엽송 및 편백 종자 생산비용 연구 용역
- 안전산림품셈 개발 연구
- 소나무재선충병 방제사업 표준품셈 연구

현장 모니터링



- 선도 산림경영단지 모니터링 및 운영방안
- 지역특화조림 현황조사 및 사업성과 모니터링
- 산림사업 품질평가 및 모니터링
- 나눔숲 · 나눔길 사업지 관리 모니터링
- 선도 산림경영단지 품질관리 모니터링 및 경영컨설팅
- 「제1차 봉평 선도 산림경영단지 운영 성과 모니터링 및 제2차 운영계획 수립」연구 용역

산림병해충



- 전국 소나무재선충병 방제품질 모니터링
- 제1차 소나무재선충병 국가방제전략 수립
- 경남 남해안 도서 소나무재선충병 실태조사 및 방제방안 마련
- 소나무재선충병 설계 · 시공 · 감리 업무 표준실습 교재 제작
- 전국 소나무재선충병 방제성과 분석
- 서남부권 소나무재선충병 방제전략 수립 연구용역
- 소나무류반출금지구역내 소나무림 관리현황 모니터링
- 포항권역 소나무재선충병 긴급방제 전략수립
- 소나무재선충병 책임방제 평가지침 마련 용역

스마트 산림 및 안전



- 빅데이터 기반 융복합형 최적 임도 관리시스템 개발
- 산불극복 뉴딜전략 타당성 검토
- 강원도 산불교육훈련장조성 기본계획 수립연구
- 인도네시아 ODA 산불재난관리센터 시범사업에 대한 타당성 조사
- 산림경영 확대를 위한 적정 노임 적용 체계 구축 및 산림작업 안전 확보 연구
- 산림작업자 안전 확보를 위한 주요 산림사업별 작업부하지수 개발
- 소규모 사업장 안전보건관리체계 구축 및 이행방안 마련 연구

숲에서 상상하고, 숲에서 실현하다.

산림기술연구원

찾아오시는 길



주 소 대전광역시 서구 한밭대로 809, 20층(사학연금회관)

연 락 처 042-472-9864

홈 페이지 <https://www.tkfea.or.kr>